

Comunicato/Aggiornamento del 15-02-2022 ore 04:34

Il 15-02-2022 ore 03:12 (ora italiana) si è verificato un terremoto di $M = 3.4$ a 5 km O di Dogna (Udine) Lat. 46.45 – Long. 13.25, profondità 12.7 km.

Il terremoto è stato localizzato manualmente dal Centro di Ricerche Sismologiche dell'OGS. Nuovi dati e successive analisi potrebbero far variare le stime dei parametri ipocentrali e della magnitudo. Ogni variazione successiva sarà tempestivamente pubblicata sul sito <http://rts.crs.inogs.it>



Mappa epicentrale con i comuni a 30 km dall'epicentro.

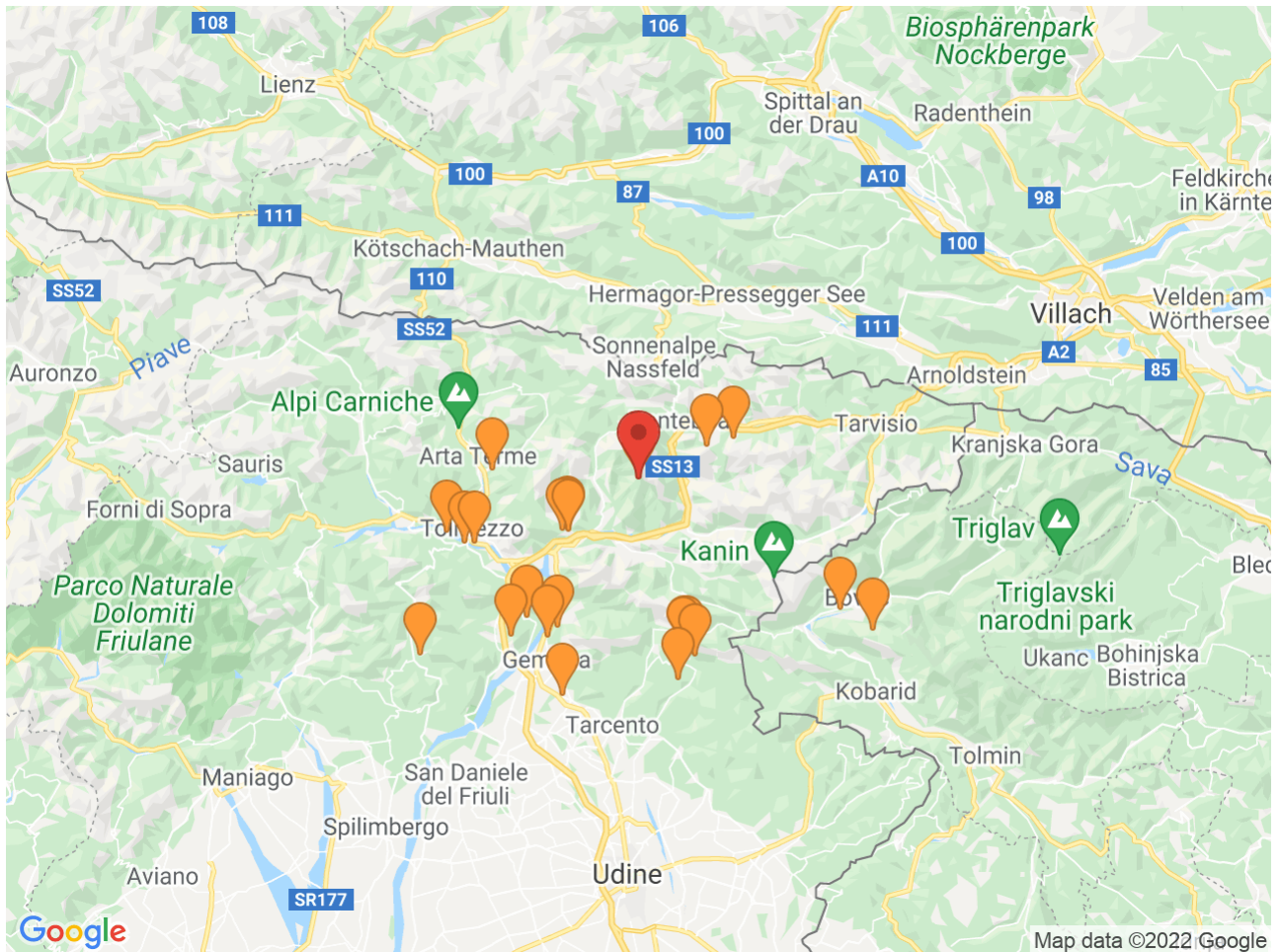


OGS

Istituto Nazionale
di Oceanografia
e di Geofisica
Sperimentale

Mappa della sismicità degli ultimi 30 giorni

Nell'ultimo mese si sono verificati 24 terremoti nell'intorno dell'area epicentrale (30km). Il più energetico con 3.4





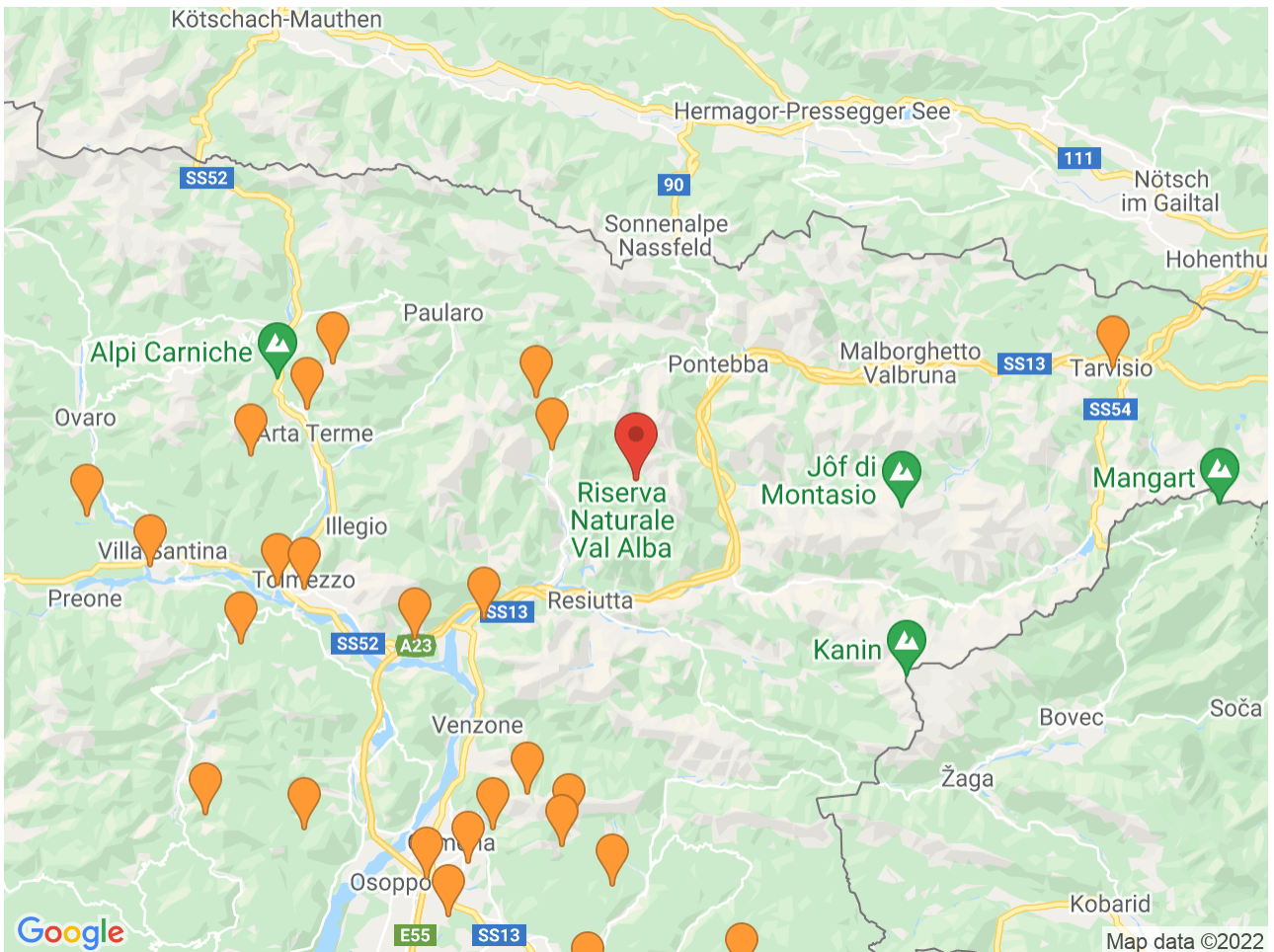
OGS

Istituto Nazionale
di Oceanografia
e di Geofisica
Sperimentale

Mappa sismicità storica

Fonte: Catalogo Parametrico dei Terremoti Italiani 2015
CPT115 - Rovida et al. 2016, doi:<http://doi.org/10.6092/INGV.IT-CPT115>

A partire dall'anno 1000, nell'intorno dell'epicentro (30 km), si sono verificati i seguenti terremoti con $M \geq 5.0$:



1348-01-25 00:49:56	Alpi Giulie	Intensità = IX	M = 6.6
1511-03-26 00:49:56	Friuli-Slovenia	Intensità = IX	M = 6.3
1514-07-12 00:49:56	Gemona	Intensità = VII	M = 5.1
1523-06-27 00:49:56	Gemona	Intensità = VII	M = 5.1
1700-07-28 00:49:56	Carnia	Intensità = VIII-IX	M = 5.7
1788-10-20 00:49:56	Carnia	Intensità = VII-VIII	M = 5.2
1853-02-19 00:49:56	Carnia	Intensità = VII	M = 5.1
1889-10-13 00:49:56	Tolmezzo	Intensità = VII	M = 5.1
1908-07-10 01:00:00	Carnia	Intensità = VII-VIII	M = 5.3
1920-05-05 02:00:00	Carnia	Intensità = VI-VII	M = 5.3



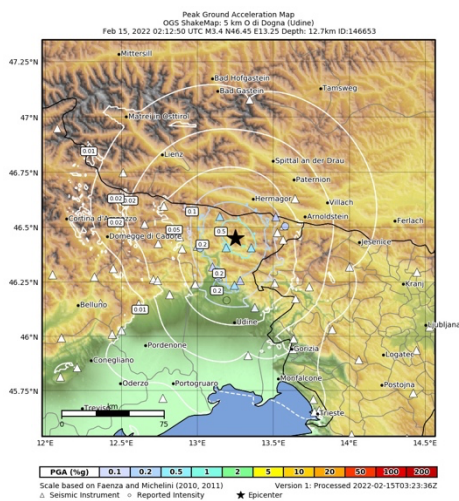
OGS

Istituto Nazionale
di Oceanografia
e di Geofisica
Sperimentale

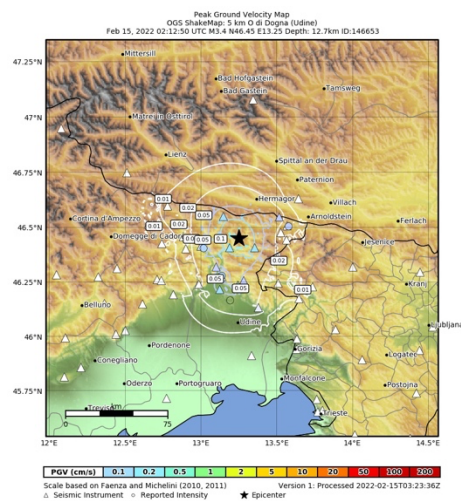
1924-05-12 01:00:00	Carnia	Intensità = VI	M = 5
1924-12-12 01:00:00	Carnia	Intensità = VII	M = 5.4
1928-03-26 01:00:00	Carnia	Intensità =	M = 5.7
1928-03-27 01:00:00	Carnia	Intensità = IX	M = 6
1931-12-25 01:00:00	Friuli	Intensità = VII	M = 5.3
1956-11-05 01:00:00	Carnia	Intensità = VI	M = 5
1959-04-26 01:00:00	Carnia	Intensità = VII-VIII	M = 5.2
1965-08-19 01:00:00	Prealpi Friulane	Intensità =	M = 5.1
1976-05-06 01:00:00	Friuli	Intensità = IX-X	M = 6.5
1976-05-09 01:00:00	Friuli	Intensità =	M = 5.1
1976-09-11 02:00:00	Friuli	Intensità =	M = 5.3
1976-09-11 02:00:00	Friuli	Intensità = VII-VIII	M = 5.6
1976-09-15 02:00:00	Friuli	Intensità =	M = 5.9
1976-09-15 02:00:00	Friuli	Intensità = VIII-IX	M = 6
1977-09-16 02:00:00	Friuli	Intensità = VI-VII	M = 5.3

Mappa di scuotimento

Picchi di accelerazione (PGA)



Picchi di velocità (PGV)



I triangoli rappresentano le stazioni di OGS (blu), INGV (rossi), ZAMG (neri), ARSO (arancioni), PAT (magenta), SI (verdi), UNITS (gialle).

Il valore massimo di PGA registrato alla stazione #PLRO a 13.487 km dall'epicentro è di 0.6182 g% .

Il valore massimo di PGV registrato alla stazione #PLRO a 13.487 km dall'epicentro è di 0.1056 cm/s .

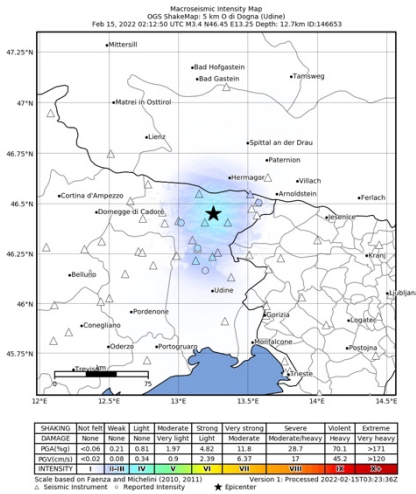


OGS

Istituto Nazionale
di Oceanografia
e di Geofisica
Sperimentale

Mappa di intensità strumentale

Mappa dell'intensità associata all'evento ricavata da relazioni teoriche che utilizzano i dati pga e pgv registrati alle varie stazioni.



Leggi di attenuazione vs dati registrati

Confronto tra i dati registrati e le relazioni empiriche di attenuazione dello scuotimento del suolo

