



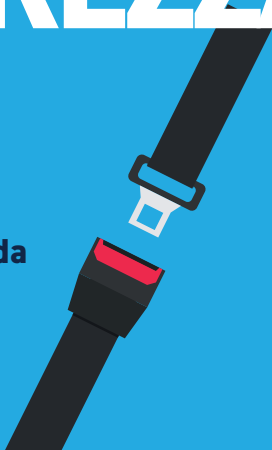
Polizia
di Stato



SULLA STRADA IN SICUREZZA



**Piccole ma importanti
regole per mettersi alla guida
responsabilmente
Come? Con i nostri consigli!**



Il valore della scelta

DESPAR
EUROSPAR
INTERSPAR



Se hai bevuto alcolici evita di guidare!

Se decidi di farlo ecco cosa rischi:

Tasso alcolico nel sangue	Sanzioni e punti decurtati	Sospensione della patente	Pena
da 0,5 0,8 gr/lt	Da 543 a 2170 euro 10 punti	da 3 a 6 mesi	
da 0,8 a 1,5	Da 800 a 3200 euro 10 punti	da 6 mesi a 1 anno	Arresto fino a 6 mesi
Superiore a 1,5	Da 1500 a 6000 euro 10 punti	da 1 a 2 anni	Arresto da 6 mesi a 1 anno



Per i **NEOPATENTATI** tutte le sanzioni indicate nella tabella sono aumentate e per qualunque infrazione i punti decurtati sono sempre **RADDOPPIATI**

SE SEI UN NEOPATENTATO, HAI MENO DI 21 ANNI O SEI UN CONDUCENTE PROFESSIONALE IL TASSO ALCOLICO DEVE ESSERE PARI A ZERO.

Se il tasso va da 0,0 g/l a 0,5 g/l la sanzione sarà da 168 a 678 euro e ti troverai con **5 punti in meno sulla patente**

L'euforia che si avverte, anche con piccole quantità di alcol, ti induce a sottovalutare il pericolo e valutare in modo scorretto distanza e velocità.

I tuoi sensi vengono affievoliti e tutto rallenta, purtroppo anche la tua velocità di reazione

E PER TUTTI I CONDUCENTI

Se sei responsabile di un incidente stradale le sanzioni sono raddoppiate e il veicolo viene sottoposto a fermo amministrativo per 180 giorni

Se guidi con un tasso alcolemico superiore a 0,8 g/l e nell'incidente provochi la morte di una persona, la **revoca della patente potrà superare i 15 anni.**

QUANDO CI METTIAMO ALLA GUIDA GUIDIAMO E BASTA!



La distrazione alla guida è diventata ormai la causa più frequente di incidenti stradali



Alla guida di un veicolo **NON si deve fare uso di CELLULARI, TABLET e ogni altro device** che comporti la distrazione e l'utilizzo delle mani



Si può parlare al telefono **utilizzando il vivavoce o gli auricolari, che siano in dotazione al veicolo o accessori supplementari, a condizione che non rendano necessario l'impegno delle mani.**
Quindi niente messaggi, selfies e videochiamate!



Leggere un messaggio sul telefonino = 2 secondi
2 secondi a 50 km/h = 28 metri
GUIDERESTI PER 28 METRI A OCCHI CHIUSI?



LE SANZIONI PREVISTE



Sanzione amministrativa da 165 a 660 euro

Decurtazione di 5 punti

Se si viene contravvenzionati una seconda volta in due anni
la patente viene sospesa da 1 a 3 mesi

ALLACCIATE LE CINTURE!



Le auto moderne sono dotate di sistemi di sicurezza sempre più efficienti, **usiamoli!**



Tutti i conducenti e i passeggeri, **ANTERIORI e POSTERIORI**, sono **OBBLIGATI** all'utilizzo delle cinture di sicurezza durante la marcia.

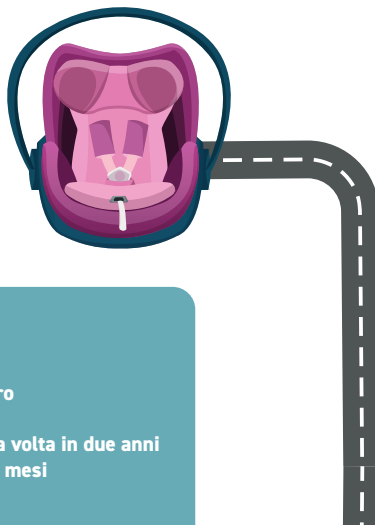


I bambini di statura inferiore a **1,50 mt** devono viaggiare con seggiolini o rialzi di tipo omologato e adeguato al loro peso e, per i bimbi di età inferiore ai 4 anni, i seggiolini devono essere equipaggiati con il sistema antiabbandonamento.

Ecco la classificazione dei seggiolini

Gruppo 0	Peso inferiore a 10 kg
Gruppo 0+	Peso inferiore a 13 kg
Gruppo 1	Peso compreso tra 9 e 18 kg
Gruppo 2	Peso compreso tra 15 e 25 kg
Gruppo 3	Peso compreso tra 22 e 36 kg

Allacciare le cinture e far sedere i bimbi nei seggiolini è una semplice azione che può salvare la vita a te e a tuo figlio



LE SANZIONI PREVISTE



Sanzione amministrativa da 83 a 333 euro

Decurtazione di 5 punti

Se si viene contravvenzionati una seconda volta in due anni la patente viene sospesa da 15 giorni a 3 mesi

MORTI PER INCIDENTI STRADALI NEL 2018



FRIULI VENEZIA GIULIA

77

abitanti 1.200.374



INTERA SLOVENIA

91

abitanti 2.100.123



**Segui i suggerimenti della Polizia di Stato.
Previene, protegge, vivi felice.**

PER ESSERE SEMPRE PRONTI!

Nella prossima edizione
parleremo di sicurezza
in strada anche per gli utenti
deboli della strada



Per maggiori informazioni
sull'iniziativa consulta
despar.it o poliziadistato.it



Ricorda sempre che se hai bisogno di aiuto devi chiamare
subito il **NUMERO UNICO D'EMERGENZA (NUE) 112**