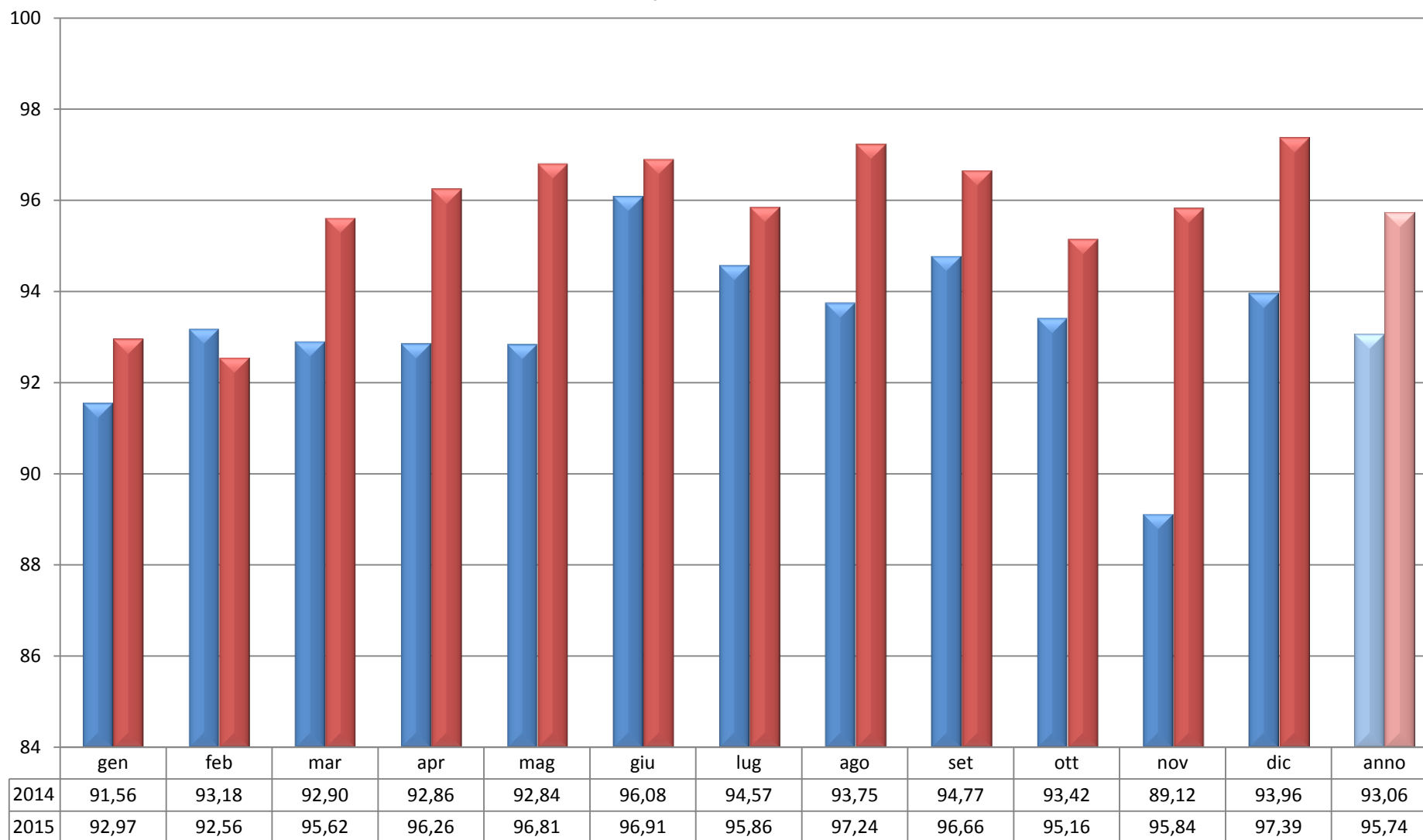


Direzione Regionale FVG Andamento del servizio nell'esercizio 2015

Trieste, 31 gennaio 2016

Puntualità a destino I5' St.B1 2014÷2015

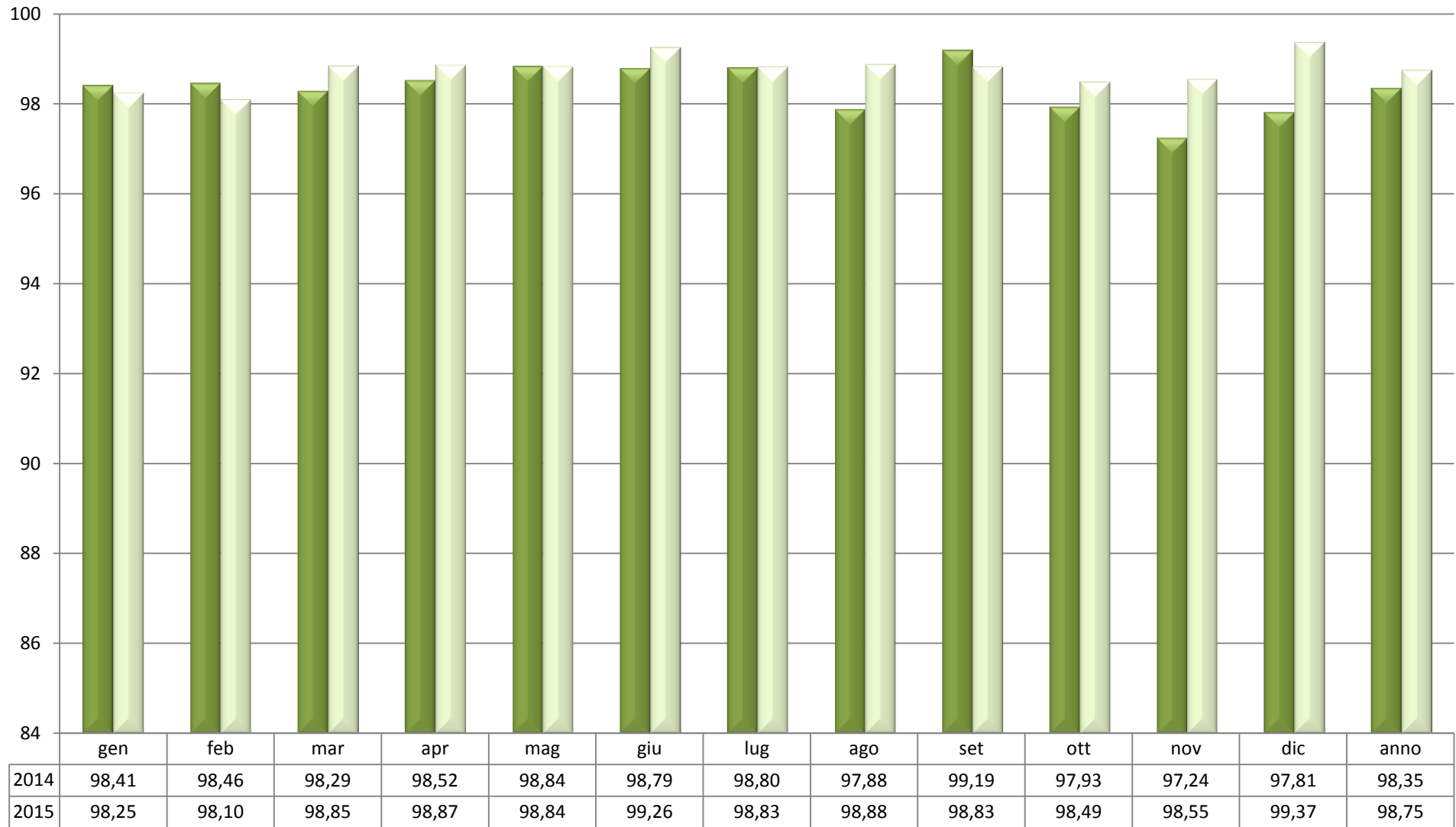
2015 vs 2014: treni fuori fascia 0'-5' **-38,6%**



■ 2014 ■ 2015

Puntualità a destino I15' St.B1 2014÷2015

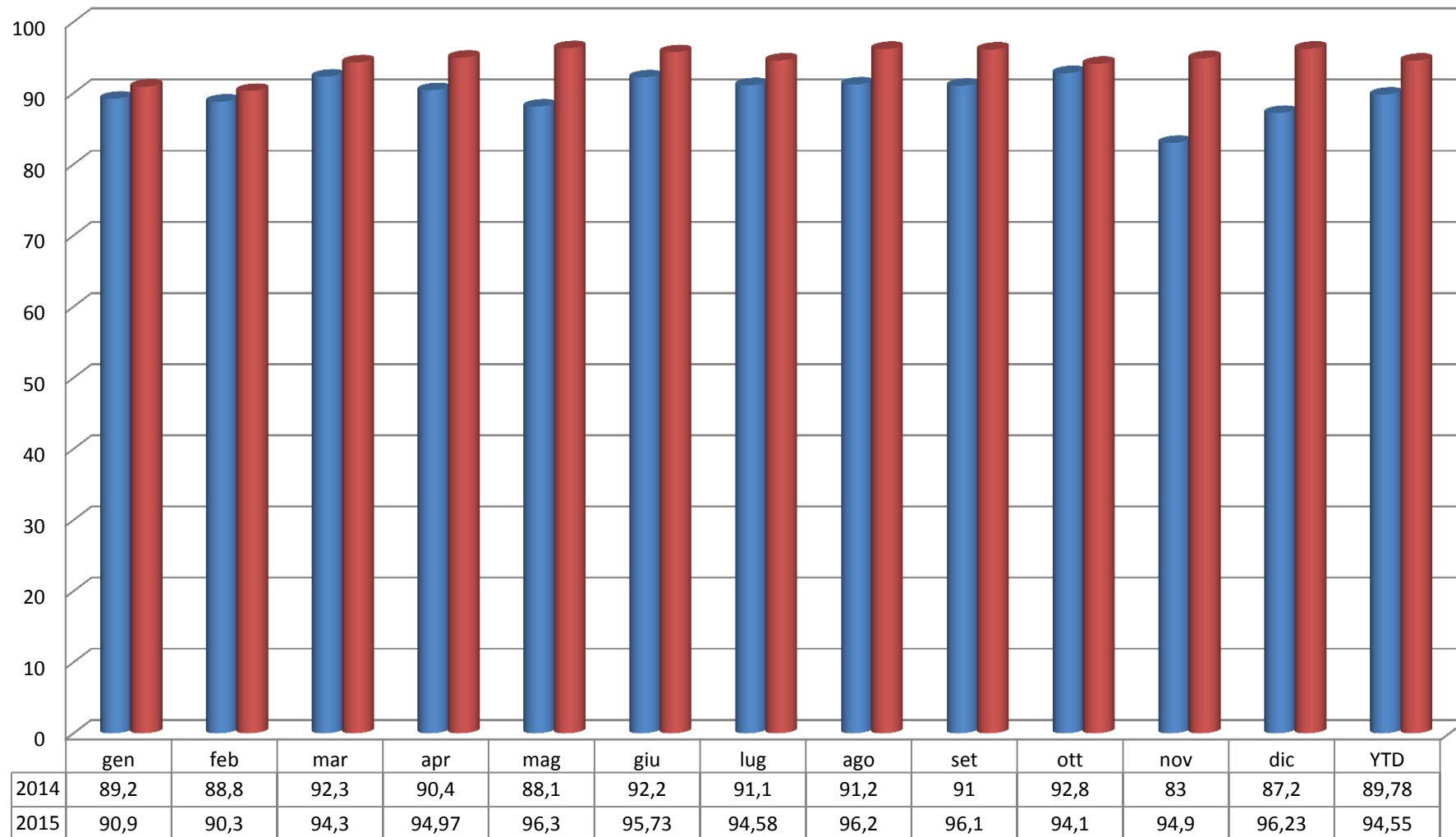
2015 vs 2014: treni fuori fascia 0'-15' **-24,2%**



■ 2014 ■ 2015

Puntualità a destino 15' senza esclusioni 2014÷2015

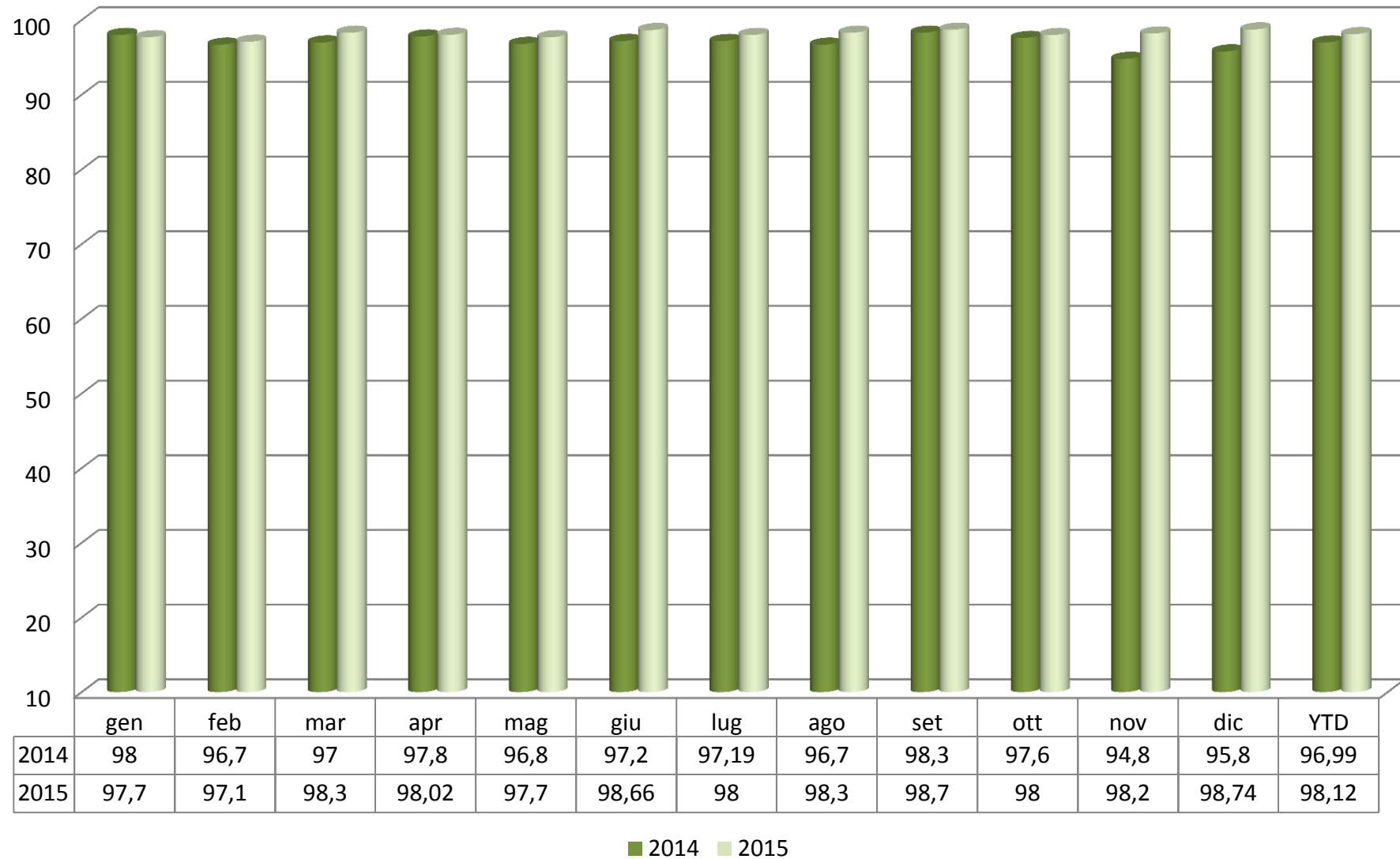
2015 vs 2014: treni fuori fascia 0'-5' **-46,7%**



■ 2014 ■ 2015

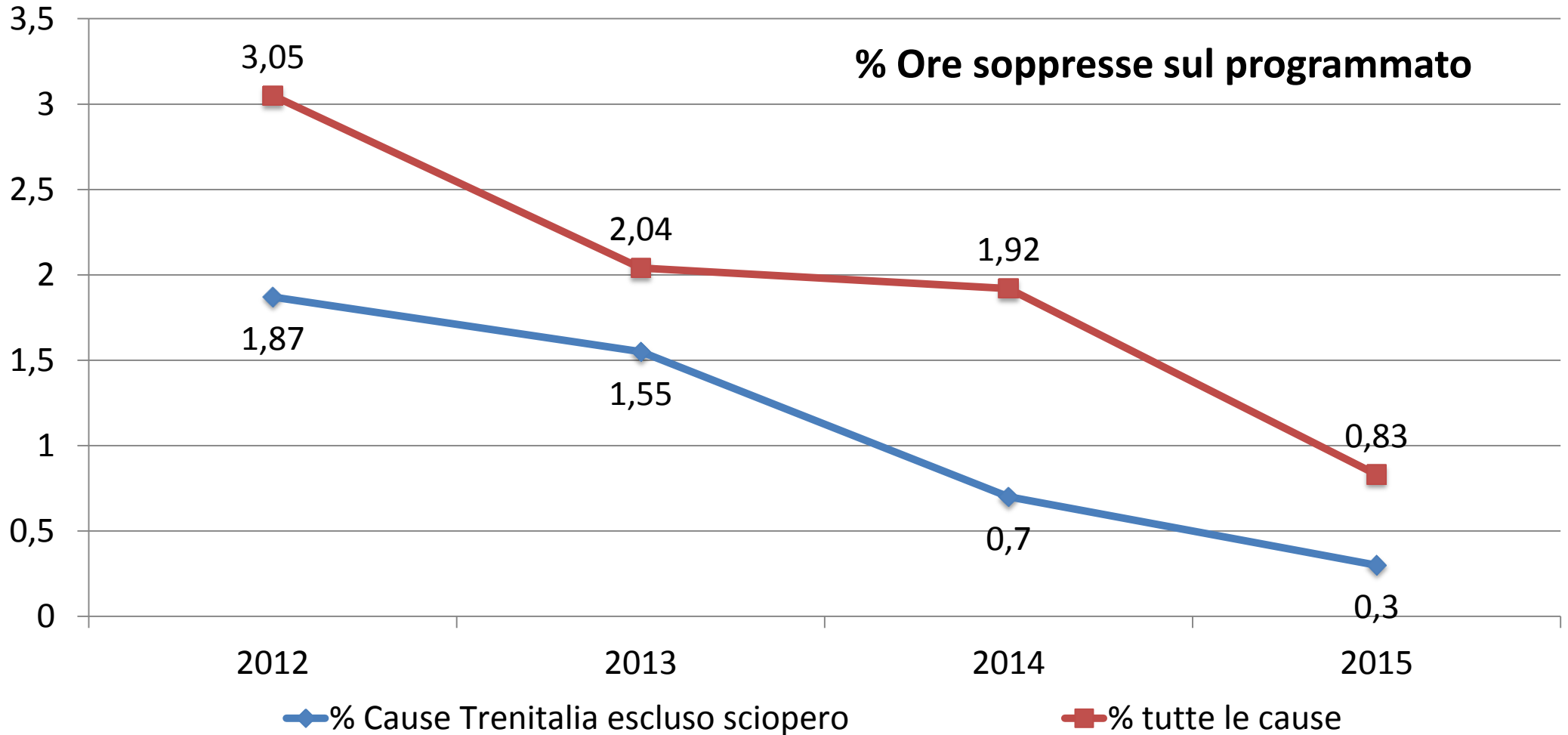
Puntualità a destino I15' senza esclusioni 2014÷2015

2015 vs 2014: treni fuori fascia 0'-15' **-37,5%**



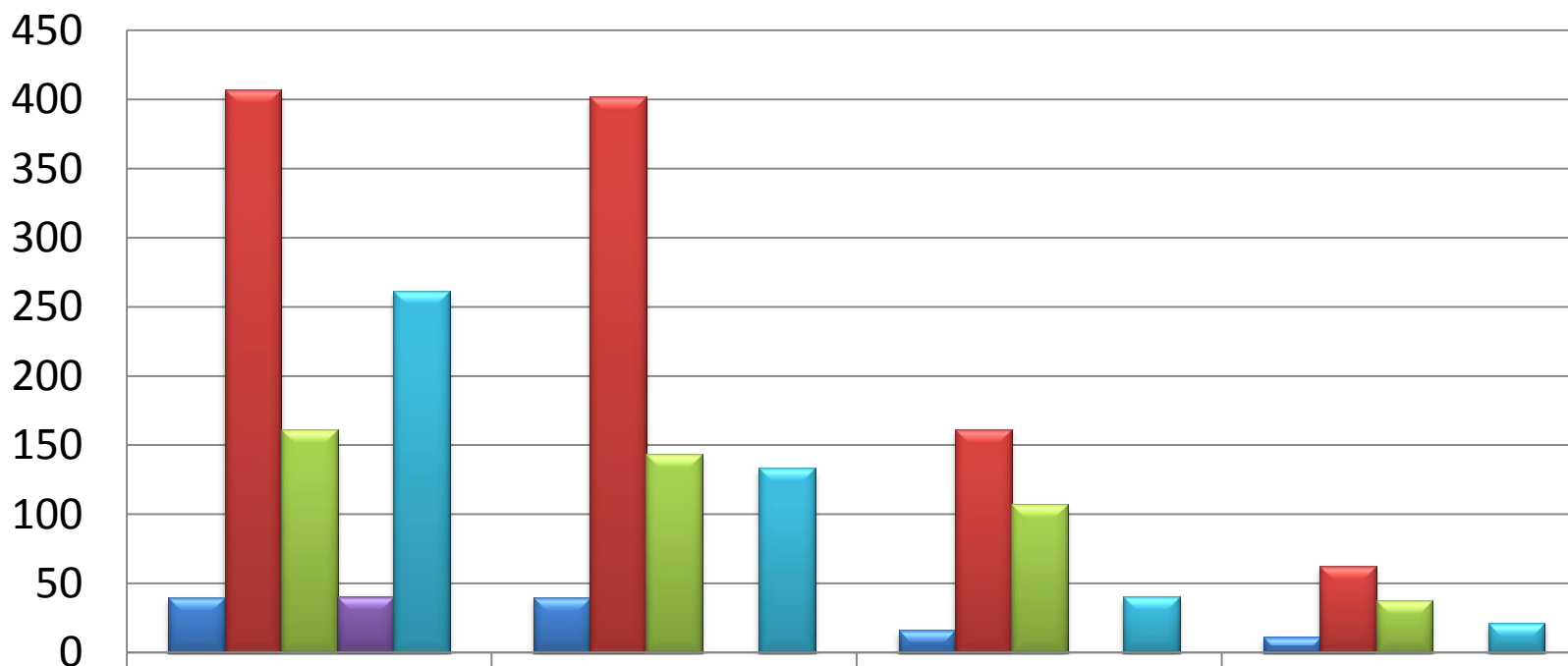
Affidabilità rete FVG 2014÷2015

2015 vs 2014: ore soppressione per tutte le cause **-56,6%**
ore soppressione cause Trenitalia escluso sciopero **-59,3%**



Affidabilità rete FVG 2014÷2015

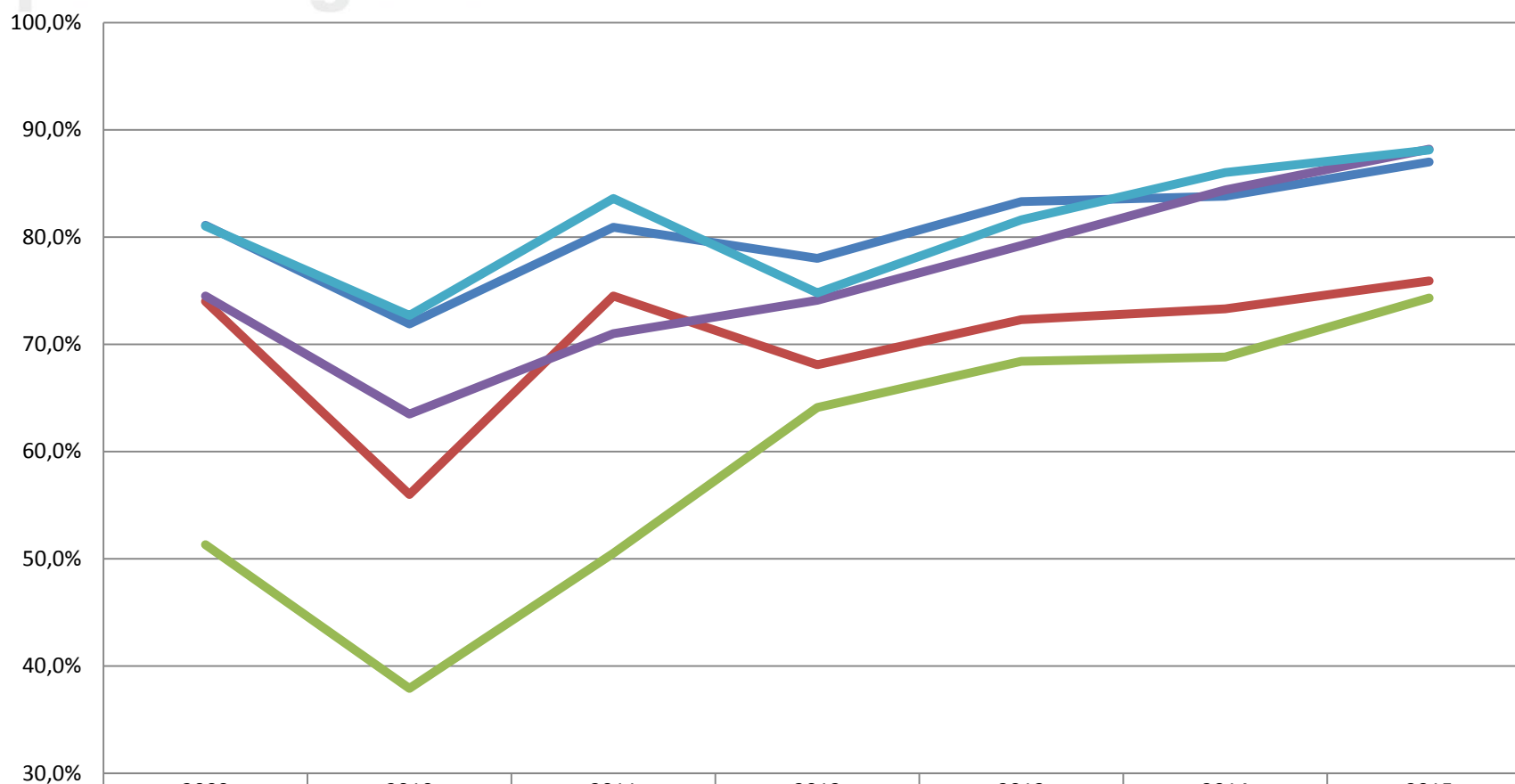
Δ 2015 vs 2014: soppressioni causa Trenitalia escluso sciopero - **194 ore**



	2012	2013	2014	2015	Δ 2015-14
■ linea 13	40	39	16	11	-5
■ linea 14	407	402	162	62	-100
■ linea 15	161	144	107	38	-69
■ linea 233	40	0	0	0	0
■ linea 236	261	133	41	21	-20

Customer satisfaction 2009÷2015

Trasporto Regionale



	2009	2010	2011	2012	2013	2014	2015
Viaggio nel complesso	81,1%	71,9%	80,9%	78,0%	83,3%	83,8%	87,0%
Puntualità treno	74,0%	56,0%	74,5%	68,1%	72,3%	73,3%	75,9%
Pulizia treno	51,3%	37,9%	50,5%	64,1%	68,4%	68,8%	74,3%
Comfort treno	74,5%	63,5%	71,0%	74,1%	79,2%	84,4%	88,2%
Informazioni a bordo treno	81,0%	72,7%	83,6%	74,8%	81,6%	86,0%	88,1%

Customer satisfaction 2015 vs 2009

Trasporto Regionale

	2009	2015	Δ
Viaggio nel complesso	81,1%	87,0%	+5,9%
Puntualità treno	74,0%	75,9%	+1,9%
Pulizia treno	51,3%	74,3%	+23,0%
Comfort treno	74,5%	88,2%	+13,7%
Informazioni a bordo treno	81,0%	88,1%	+7,1%